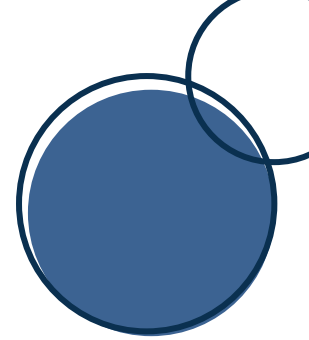




**Herzlich willkommen
zum
1. Elternabend an der MLS**

Tagesordnung



1. Ganzttag
2. Musik
3. iPads
4. Jugendmedienschutz
5. Die Anfangszeit
6. Zeit für Fragen



Ganztag

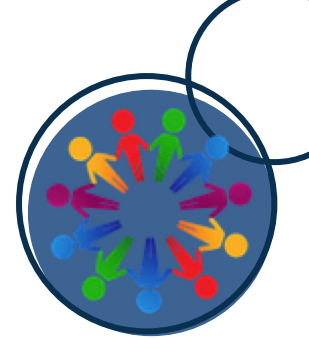
Petra Pauli-Lambach

Am Anfang



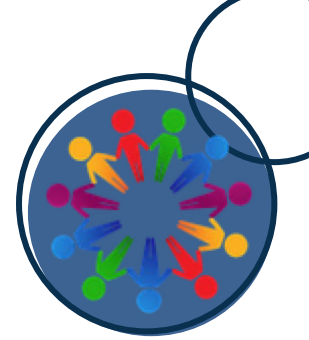
- Betreuung bis 16 Uhr möglich
Möglichkeit, Hausaufgaben zu erledigen
- Mögliche Betreuungszeiten: bis 15 Uhr
bis 15.30 Uhr
bis 16 Uhr
- Anmeldung: tageweise möglich
bis Sonntag für die jeweils kommende Woche
- Link zum Anmeldeformular auf der Homepage
(ab letzter Ferienwoche)

Einwahl in AGs



- Über *Moodle*, Zugangsdaten Anfang des Schuljahres
- Bekanntgabe des Angebots Beginn zweite Schulwoche
→ Einwahlformular auf *Moodle*
- Einteilungen der AGs: Bekanntgabe per Aushang
- Kontakt zu Eltern nur, wenn Einwahl nicht klappt
- *Betreuung* garantiert, auch wenn gewünschte AG nicht möglich sein sollte
- Beginn der AGs spätestens ab 4. Woche
- Wechsel der Gruppen zum Halbjahr möglich

Organisatorisches



- Übersicht über Nachmittage im Schulplaner


	Kurse und AGs, Betreuung	Verlässt die Schule um...
Mo		
Di		
Mi		
Do		
Fr		

Unterschrift der Eltern (für Klasse 5 und 6):

- Entschuldigungen per Mail, direkt an Kursleitung
- Ausfall von AGs: *Möglichkeit* einer Betreuung oder Lernzeit
- Betreuung nötig? → Info an die Schule



Andere Nachmittagskurse

- DaZ, Registerunterricht (Musik)
- Die Einteilung in DaZ und Registerunterricht erfolgt erst später, ist dann aber verbindlich.
- Bei Kollision mit Ganztageseinwahlen bitte Info per Mail:  pauli-lambach@mls-marburg.de



Klicken zum Schliessen



Musik

Anne Schmid-Bode

Vokal



- **im Kursverband:**
2 Stunden Musikunterricht als Gesangsklasse, ergänzt durch Kleininstrumente und iPads
- **zusätzliches Angebot:**
alle 4 Wochen Stimmbildung in Kleingruppen
- **freiwillig:**
eine Stunde Chor-AG
- **in Klasse 6:**
3 Probenstage



Instrumental

im Kursverband:

2 Stunden Musikunterricht als
Bläser- oder Streicherklasse

zusätzlich:

eine verbindliche Stunde Instrumentalunterricht
in Kleingruppen am Nachmittag durch Lehrkräfte
der Musikschule (kostenpflichtig)

in Klasse 6:

3-tägige Probenfahrt



Wichtige Termine

- **Elternabend:**

Mittwoch, den 4.9.2024 (2.Schulwoche)

Bläser, Streicher, Gesang getrennt

- **Instrumentenerkundung:**

Samstag, 7.9.2024 von 9 – 12 Uhr

verpflichtend für Streicher + Bläser

→ endgültige Entscheidung für ein Instrument

→ Verpflichtung für 2 Jahre

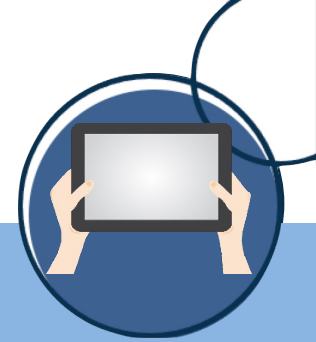
→ Üben zu Hause ermöglichen und begleiten



iPads an der MLS

Andreas Turek

Zeitplan – iPads in der 5



nach den Sommerferien

- Einschulung
- Elternabend: erste Infos

vor Ostern

- Ersteinrichtung
- Elternabend: Medienschutz

vor Weihnachten

- Einsatz der iPad-Koffer
- Elternabend: Bestellung

vor den Sommerferien

- Einführung in die Nutzung der Geräte
- Einsatz der Geräte im Unterricht und zu Hause

In der Jahrgangstufe 5 wird Wert auf das „Ankommen“ gelegt.

Die iPads werden daher erst im zweiten Halbjahr angeschafft.

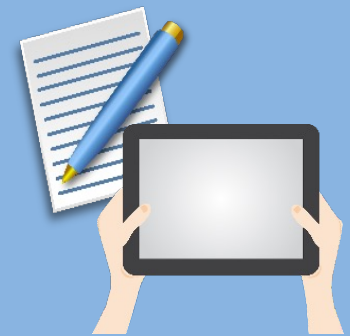
Im ersten Halbjahr werden iPads gelegentlich als Leihgeräte aus unseren iPad-Koffern genutzt, so dass die Kinder die grundlegende Bedienung und erste Apps kennenlernen.

Das digitale Arbeiten wird in der Klasse 5 schrittweise eingeführt.

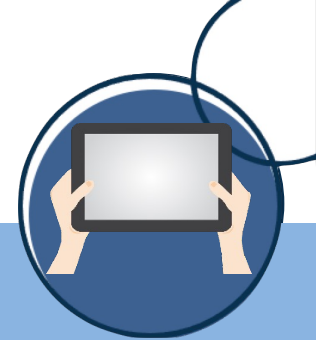
Die iPads verdrängen nicht das analoge Arbeiten, sondern ergänzen es.

Die Kinder nutzen weiterhin Hefte und schreiben handschriftlich auf Papier.

Digitale Schulbücher werden ab der Klasse 6 als Ergänzung zu den klassischen Schulbüchern eingesetzt.



Geräte und Zubehör

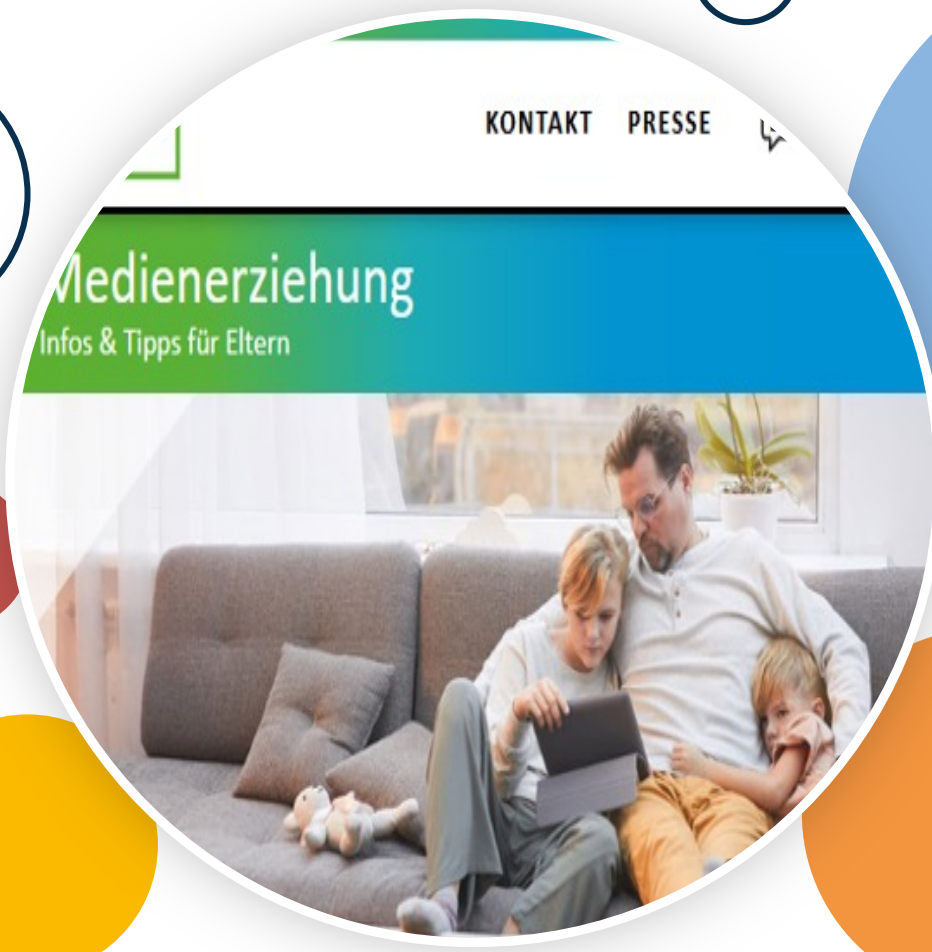


Beispiel: *aktuelle Konditionen für Geräte,
inkl. 48 Monate Service und Versicherung,
in Zusammenarbeit mit AfB*

Pos.	Artikelbezeichnung	Mietvertrag	Kaufvertrag
1	Apple iPad 2022, 10. Gen., 10,9“, 64 GB, WiFi + UAG Metropolis Series iPad 10.9" Case + eSTUFF Stylus PEN Digitaler Zeichenstift + Displayschutzfolie	13,35 € pro Monat	579,00 €
2	Apple iPad 2022, 10. Gen., 10,9“, 256GB, WiFi + UAG Metropolis Series iPad 10.9" Case + eSTUFF Stylus PEN Digitaler Zeichenstift + Displayschutzfolie	17,84 € pro Monat	779,00 €

Finanzierung: *50% auf Miete über Bildungsfonds*

(Anmeldung direkt beim Anbieter (Schule muss davon nichts erfahren))



Jugendmedienschutz

Stefan Höhbusch

Medienführerschein in Klasse 5



Begleitung der iPad-Einführung

- technische Einführung iPad
Goodnotes, Schulportal, Moodle
- Mediennutzung reflektieren
- eigene Daten schützen
- verletzendes Handeln im Internet

Medienführerschein in Klasse 6



erste Schritte in Präsentationstechniken

- Präsentationsprogramme nutzen
- Präsentationen erstellen
- Recherchieren
- Urheberrecht beachten

Medienführerschein in Klasse 7



Vertiefung und Erweiterung

- Arbeit mit Programmen zu Textverarbeitung und Präsentation
- Internetrecherche: Informationen/Quellen analysieren und kritisch bewerten
- Stimmungs-/Meinungsbildung in sozialen Netzwerken kritisch reflektieren
- Nutzung des iPads für das Lernen reflektieren

Medienpädagogische Tipps für zu Hause



- Begleiten Sie Ihre Kinder! Sie schaffen es nicht alleine.
- Wenn Ihr Kind mit verstörenden Inhalten in Kontakt kommt, seien Sie offen, ansprechbar, interessieren Sie sich, hören Sie zu.
- Ziele: Begleitung zur Selbstständigkeit
Begleitung zum verantwortungsbewussten Umgang
- Alle digitalen Geräte gehören den Eltern, nicht den Kindern. Sie als Eltern bestimmen die Nutzungsarten und –zeiten.
- Vereinbaren Sie Nutzungszeiten, insbesondere Auszeiten (abends und nachts, während der Hausaufgaben, ...)
- Richten Sie einen Kinder-Account für Apple/Google ein.
- Sichern Sie den AppStore/GooglePlay mit einem Passwort.

Unterstützung für Eltern



- Medienpädagogischer Elternabend kurz nach Ausgabe der iPads
- nach Bedarf: medienpädagogische Blöcke bei regulären Elternabenden
- Aktionstag Klasse 7: Eltern-Kind-Tandems zur Mediennutzung

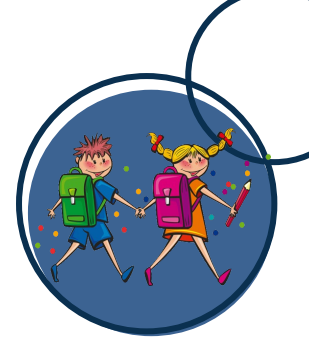




Die Anfangszeit

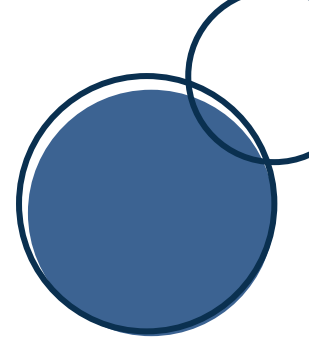
René Merle / Renate Wegener

Die erste Woche



- Ankommen und Kennenlernen
 - Montag, den 26.8.2024: Aufnahmefeier im EPH
 - Dienstag – Donnerstag: Kennenlernen
 - Klasse
 - Klassenleitung
 - Mentoren und Mentorinnen
 - weitere Lehrkräfte
 - Schule
 - Cafeteria
- Anmeldung MensaMax möglichst vor Schulstart

Allgemeines



1. Elternabend im Klassenverband:
Mittwoch, den 4. September
Wir bitten um eine vollständige Teilnahme.

Bereits an dieser Stelle:
keine WhatsApp-Klassengruppen

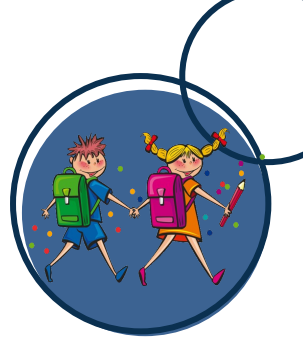
Tipp: vor Schulstart Busfahren üben

Wir freuen uns auf euch!

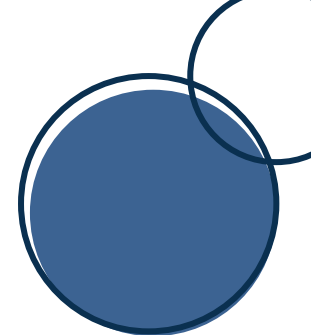
Kathrin Nordheim-Schmidt
Schulsozialarbeiterin
nordheim@mls-marburg.de

Laura Eggebrecht
UBUS-Fachkraft
eggebrecht@mls-marburg.de

Zeit für Fragen



Quellenangabe Bilder



Ganztagsangebot:

https://pixabay.com/get/gbd6109667ddc8ee0cbcacd8534825f35a01c69bd0dd5e1b3037cbab3ab2828c9ff9d1590fcee2cd0f105b01178a0931e_640.png

Musik:

https://pixabay.com/get/g6ef9677aeacd8f0c0af3a5637c4745a23421c1d06d494c5178f194b455a5b65512acad0f5c88707c004e9e4fe4a372c3_640.png

iPads:

https://pixabay.com/get/gb18a7ed6a4674e7703f3de5647054f9f9a34b5d74e089e7eb4445f1a808f3d85d14b37f7c12a566b4ed6ff3b02bbcac1_640.png

Jugendmedienschutz:

https://pixabay.com/get/gab16ab89c3b57d484821d399fa2236d3c917f1d9d82b969b42f96459087ad12f78cdcb58e58075e913146b299d4773b6_640.png

Die Anfangszeit:

https://pixabay.com/get/g40c719a99edad0e0a92f36e06a2b36eaac1ea5879cd8256eea0bfa0f5544be55ea96a955d19ca024df5a8dccc14708_640.png

https://pixabay.com/get/ga81f20dd0bba67506bdc1d162573514b7f8fb5321a7e3d5c8b82d97621b643411cca3f2dd04724a479a6147bc88a1eee_640.jpg